

**ERIKS**

vannes et  
robinetterie

vannes à clapet  
automatisées



# Table des matières

page

## VANNES À CLAPET AUTOMATISÉES

Table des matières ..... 3

### Robinet à siège incliné

Généralités ..... 6

Caractéristique ..... 6

Fonctions ..... 6

Dimensions ..... 7

Construction ..... 8

Pressions d'utilisation ..... 10

### Vanne à clapet, modèle droit

Généralités ..... 15

2/2 voies à commande pneumatique type 685 ..... 16

2/2 voies à commande pneumatique type 386 ..... 18

3/2 voies à commande pneumatique type 687 ..... 22

**Accessoires** ..... 25

## attention

### Responsabilité

Tous les renseignements figurant dans cette documentation ont été réunis avec le plus grand soin. Toutefois, nous ne pouvons être tenus responsables d'erreurs ou de modifications éventuelles se trouvant dans cette documentation. Les indications reprises ne le sont qu'à titre informatif.



# ERIKS

## vannes et robinetterie

### vannes à soupape

### partie 1

### robinets à siège incliné

(03) 829 28 20

**Anvers**

Zoning industriel "Polderstad"

Boombekelaan 3 - B 2660 Hoboken

**téléphone (03)829 28 20**

téléphone (03)829 26 11 central

téléfax (03)828 39 59

## Type 583



## Type 584



## Type 585



## Généralités

Robinetts à siège incliné 2 voies à commande pneumatique compact, de faible poids, pour fluides neutres et agressifs, liquides et gazeux.

Le siège incliné assure une perte de charge minimale.

Les actionneurs sans entretien peuvent être équipés de nombreux accessoires tels que fin de courses, butées, commandes manuelles, électrovannes.

(embase Namur sur l'exécution type 70/71 en matière plastique)

## Caractéristiques

TYPE	583	584	585
DN	15-50		15-80
Corps	Bronze ou Inoxydable		
Embouts	Taraudé G" sur demande : Brides PN 16-40 taraudé NPT, BW-ISO, Ferrule Triclamp		
P. Maxi ligne	10 bar		40 bar
T. Maxi ligne	100°C	180°C	
Actionneur	Polyarylamide		Aluminium
Orientable	360°		
Adapteur	Polyarylamide	Inox 304	
P. Maxi commande	8 bar		10 bar
T. Maxi commande	80°C		
Raccordement air	G1/4" et Namur		G 1/4"

Commandes pneumatiques livrables :

Type 50 & 70 en matière plastique (diam. piston 45 mm et 70 mm)

Type 50/70 & 120 mm en aluminium (diam. piston 50/70 ou 120 mm)

## Fonctions

SYMBOLE	FONCTION	DESIGNATION	DEBIT	REF. ACTIONNEUR		
				50	70	120
	1	NF Normalement Fermé	sous le clapet*	50	70	120
			sur le clapet	51	71	-
	2	NO Normalement Ouvert	sous le clapet*	-	70	120
			sur le clapet	-	71	-
	3	DE Double Effet	sous le clapet*	-	70	120
			sur le clapet	-	71	-

\*conseillés sur fluides incompressibles pour éviter les coups de bélier.

Sur demande :

- Service vide : montage des joints chevron opposés

- Actionneurs 51 et 71 : ressorts et marquage du sens du fluide différent

## Dimensions (mm)

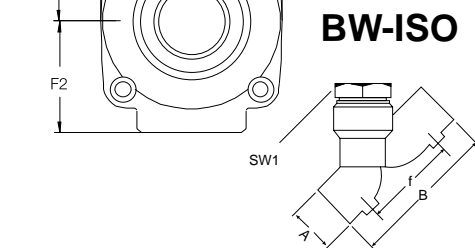
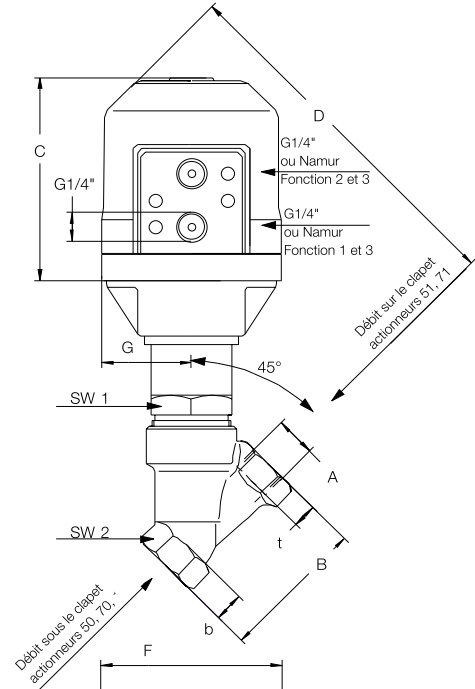
Type	583/584											
Actionneur	50/51 (*) 70/71											
DN	C		D		F		F1		F2		G	
15	83	95	129	163	52	82	26	41	36	50	36	41
20	83	95	138	169	52	82	26	41	36	50	36	41
25	83	95	142	173	52	82	26	41	36	50	36	41
32	-	95	-	180	-	82	-	41	-	50	-	41
40	-	95	-	187	-	82	-	41	-	50	-	41
50	-	95	-	195	-	82	-	41	-	50	-	41

(\*) Actionneur pneumatique type 50/51 : sans embase Namur.  
(limités aux DN 15-20 et DN 25)

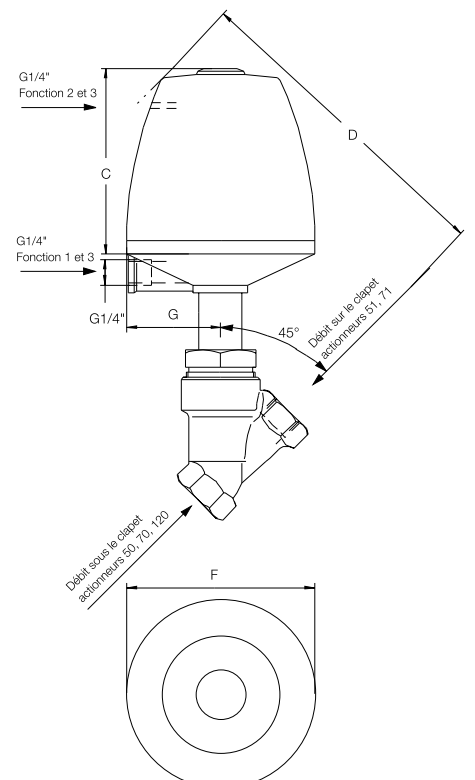
Type	585											
Actionneur	50/51				70/71				120			
DN	C	D	F	G	C	D	F	G	C	D	F	G
15	86	151	70	35	102	163	96	48				
20	86	156	70	35	102	169	96	48	147	231	164	62
25	86	163	70	35	102	173	96	48	147	236	164	62
32					102	180	96	48	147	258	164	62
40					102	187	96	48	147	260	164	62
50					102	195	96	48	147	268	164	62
65									147	275	164	62
80									147	288	164	62

Corps	Taraudé BSP						BW-ISO				
	DN	A	B	SW1	SW2	t	b	A	B	f	SW1
15	1/2"	65	36	27	15	20	21,3x1,6	100	46	36	
20	3/4"	75	46	32	16	18	26,9x1,6	108	50	46	
25	1"	90	46	41	19	27	33,7x2	112	56	46	
32	1 1/4"	110	60	50	21	30	42,4x2	137	83	60	
40	1 1/2"	120	60	55	21	31	48,3x2	146	86	60	
50	2"	150	75	70	26	41	60,3x2,6	160	10	75	
65	2 1/2"	185	60	85	30	31					
80	3"	220	60	100	30	31					

### Type 583 & 584

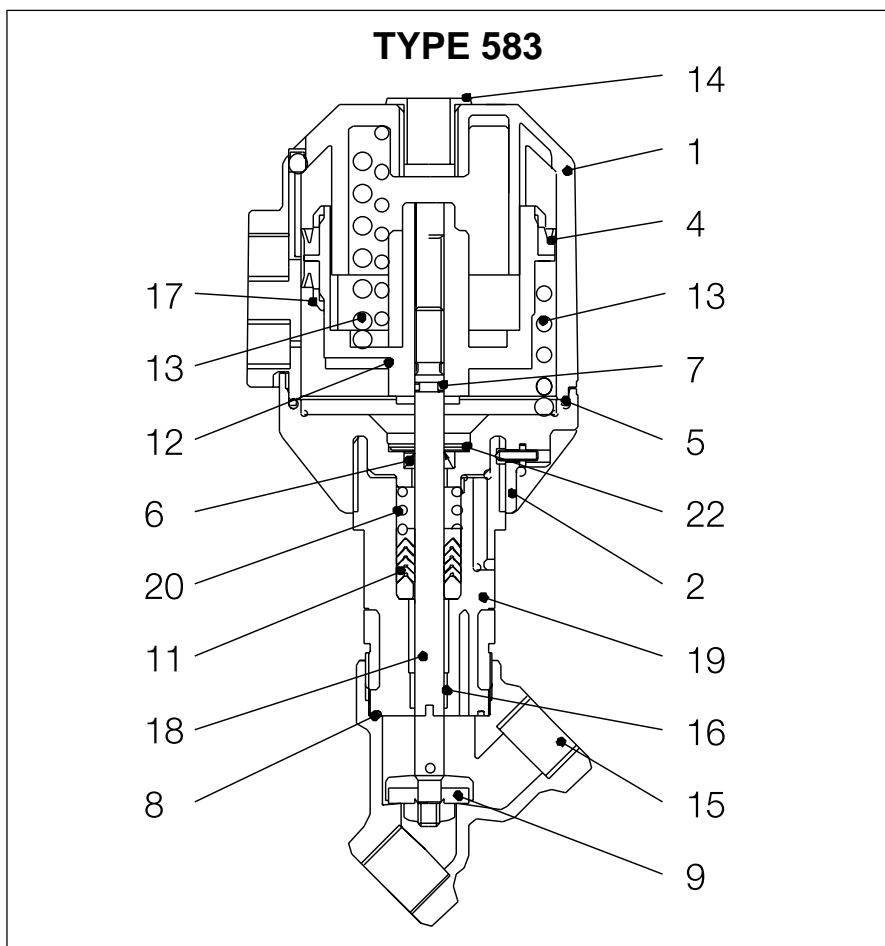


### Type 585

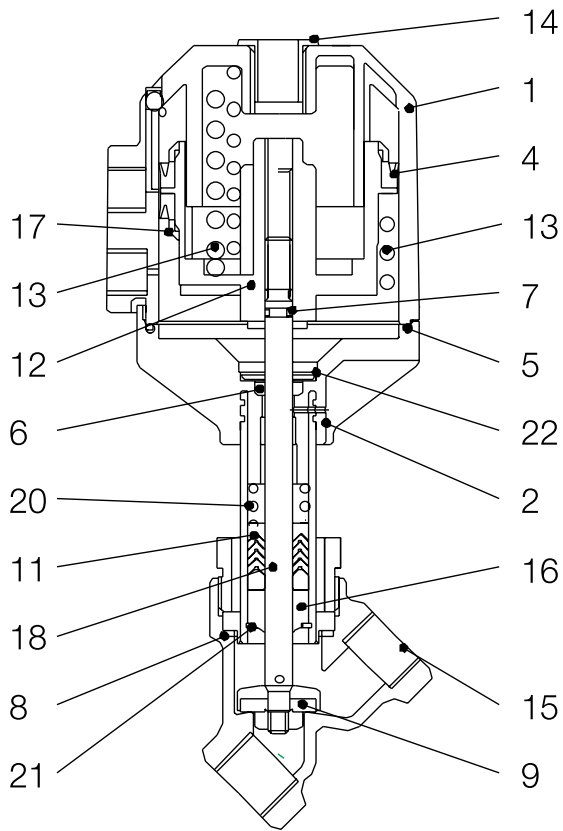


### Construction

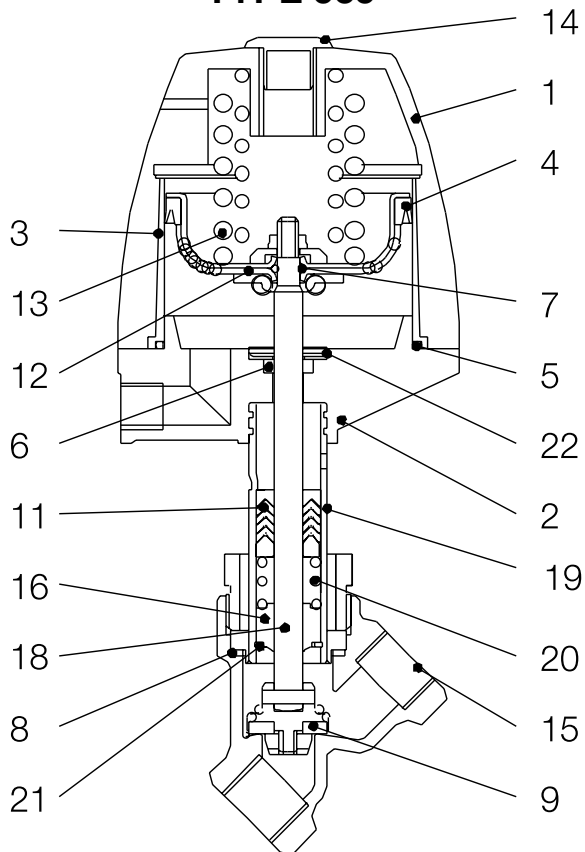
REP.	DESIGNATION	583	584	585
1	Cylindre	x	x	x
2	Corps actionneur	x	x	x
3	Chemise			x
4	Joint piston	x	x	x
5	Joint cylindre	x	x	x
6	Bague à lèvres	x	x	x
7	Joint tige sup.	x	x	x
8	Joint plat	x	x	x
9	Joint de clapet PTFE	x	x	x
11	Joint chevron	x	x	x
12	Piston	x	x	x
13	Ressort piston	x	x	x
14	Bouchon	x	x	x
15	Corps robinet	x	x	x
16	Pallier de tige	x	x	x
17	Rondelle d'arrêt	x	x	x
18	Tige	x	x	x
19	Adaptateur	x		
20	Ressort tige	x	x	x
21	Circlips adaptateur		x	x
22	Circlips bague à lèvres	x	x	x



**TYPE 584**



**TYPE 585**



### Pressions d'utilisation (bar)

- Actionneurs (NF)

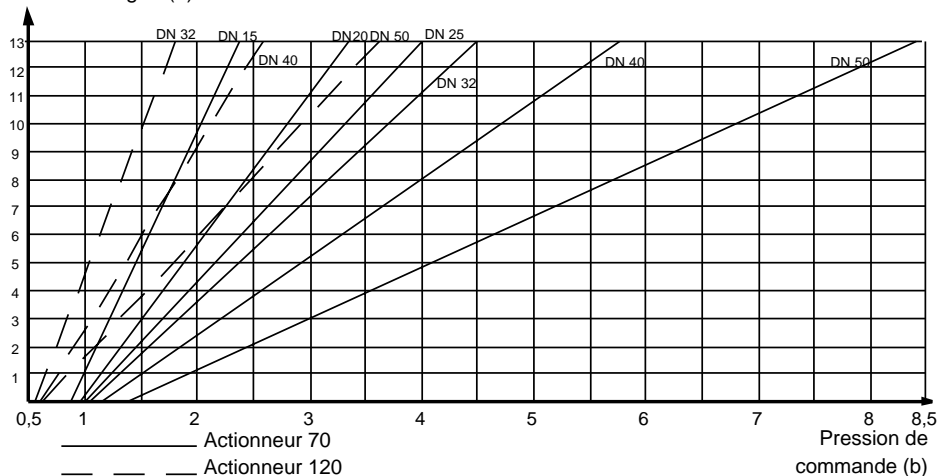
TYPE		583					584				
DN		P max.				P actionneur	P max.				P actionneur
DN		50	51	70	71		50	51	70	71	
15	1/2	11	10	10	10	4,5 - 8	11	10	10	10	4,5 - 8
20	3/4	6	10	10	10	4,5 - 8	6	10	10	10	4,5 - 8
25	1	2,5	10	10	10	4,5 - 8	2,5	10	10	10	4,5 - 8
32	1 <sup>1/4</sup>			7	7	4 - 8			7	10	4,5 - 8
40	1 <sup>1/2</sup>			4,5	4,5	4 - 8			4,5	10	4,5 - 8
50	2			3	3	4 - 8			3	10	4,5 - 8
65	2 <sup>1/2</sup>										
80	3										

- Actionneurs (NF)

TYPE	585					Kv tous types		
Actionneur	P max.					P actionneur		m <sup>3</sup> /H
	50	51	70	71	120			
15	12	10	35	10	-	4	- 10	5,5
20	6	10	20	10	40	4	- 10	8,5
25	2,5	10	10	10	30	4	- 10	1,5
32	-	-	7	10	10	4	- 10	23
40	-	-	4,5	10	10	4	- 10	41
50	-	-	3	10	10	4,5	- 10	71
65	-	-	-	-	7	4,5	- 10	108
80	-	-	-	-	5	4,5	- 10	160

- Actionneurs NO et DE Types 583, 584, et 585  
(actionneurs type 50 sur demande)

Pression de ligne (b)



Nota : - Actionneurs NO et DE pour pression sup . à 13 bar et  
- Actionneurs NO fluide sur le clapet : veuillez nous consulter

# ERIKS

## vannes et robinetterie

### vannes à soupape

#### partie 2

#### vanne à clapet modèle droit

(03) 829 28 20

**Anvers**

Zoning industriel "Polderstad"  
Boombekelaan 3 - B 2660 Hoboken

**téléphone (03)829 28 20**

téléphone (03)829 26 11 central

téléfax (03)828 39 59

## Généralités

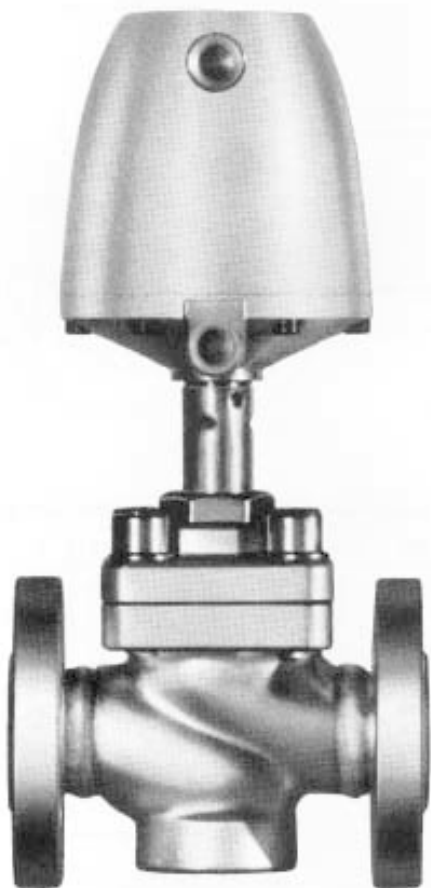
Notre gamme de robinets manuelles à clapet et à clapet à soufflet de sécurité s'est vue complétée par les nouveaux types repris ci-après. Les vannes à clapet 2/2-voies et 3/2-voies à commande pneumatique du fabricant SED sont à la base de cet extension.

En fonction de l'exécution, ces vannes à clapet sont utilisables pour des fluides neutres et agressifs.

Les actionneurs sont sans entretien et peuvent être pourvus de plusieurs accessoires, comme une vanne électro-magnétique, des contacts de fin de course, des limiteurs de course, un indicateur de position et autres.

Type	685	386	687
plage DN	DN 15-100	DN 65-150	1/2"-2"
Matériau	fonte GG25 acier forgé C22.8 acier inox. 1.4408	GG25 acier coulé GS-C25 1.4408	bronze Rg5
Raccordement	bride PN16 / 40	bride PN16	tarauté G
Type de vanne	2/2 voies		3/2 voies
P max.	16 bar	16 bar	25 bar
T° max.	200°C	180°C	200°C
Actionneur	aluminium	fonte	aluminium
Montage actionneur	inox 304	inox 304	inox 304
Fonction	normalement fermé NF = fonction 1 normalement ouvert NO = fonction 2 à double effet DE = fonction 3 sous vide = fonction 4		
Raccordement air	G 1/4"		
P max. commande	10 bar	7 bar	10 bar
T° max. commande	80°C	80°C	80°C

**Type 685**



**Vanne à clapet 2/2 voies à commande pneumatique.**

**Type 685**

Destinée à des produits pouvant atteindre une température maximale de 200 °C et une pression maximale de 16 bar (en fonction du choix du matériau de la vanne et de la taille de l'actionneur pneumatique à piston).

**Matériau :**

- corps en GG25 = PN 16 code mat. 8 DN 15-50 avec commande 70/71  
DN 20-100 avec commande 120
- C22.8 = PN 25/40 code mat. 9 DN 15-50 avec commande 70/71  
DN 20-50 avec commande 120
- 1.4408 = PN25/40 code mat. 7 DN 15-50 avec commande 70  
DN 20-50 avec commande 120

- joint plat en PTFE sur le clapet
- clapet de réglage sur demande
- étanchéité en PTFE/graphite en forme V sur la tige
- commande pneumatique à piston en aluminium

**Commande pneumatique :**

- fermant contre le fluide type 70 & 120
- fermant dans le sens du fluide type 71 (danger de coup de bélier)

**Fonctions de contrôle de la commande :**

- normalement fermé NF = fonction 1
- normalement ouvert NO = fonction 2
- à double effet DE = fonction 3
- sous vide = fonction 4

**Volume de la commande :**

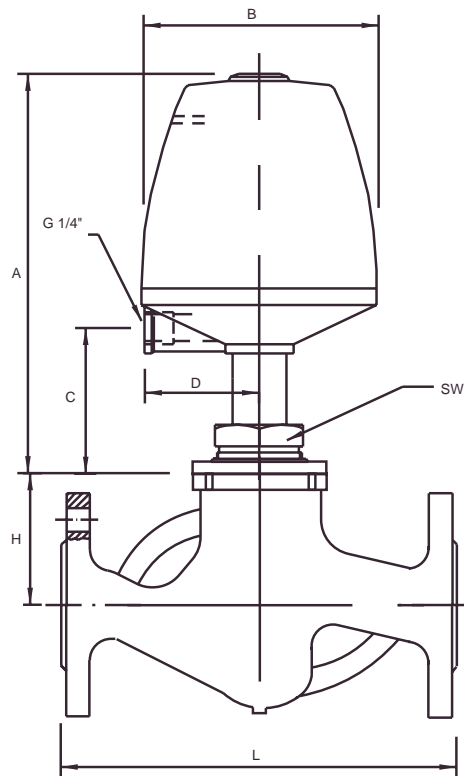
- type 70 & 71 = 0,13 dm<sup>3</sup> avec diamètre du piston de 70 mm
- type 120 = 0,63 dm<sup>3</sup> avec diamètre du piston de 120 mm

Les actionneurs à piston sont sans entretien et peuvent être pourvus de plusieurs accessoires, comme une vanne électro-magnétique, des contacts de fin de course, des limiteurs de course, un indicateur de position et autres.

Pour les détails sur les commandes pneumatiques type 70 / 71 & 120, veuillez consulter les dessins dans Partie 1 : vannes à siège incliné type 585 (page 8&9).

**Type d'actionneur en fonction de la pression de ligne**

DN	Pression de la ligne			Pression air	Valeur Kv	Poids en kg	
	commande					commande	
	70	71	120			70,71	120
15	16	10	-	4 - 10	3,6	3,3	-
20	16	10	10	4 - 10	6,0	4,8	7,9
25	10	10	10	4 - 10	9,6	4,9	8,4
32	7	10	10	4 - 10	15	7,0	10,0
40	4,5	10	10	4 - 10	23	7,8	11,7
50	3	10	10	4 - 10	36	10,5	14,6
65	-	-	7	4 - 10	60	-	20,0
80	-	-	5	4 - 10	89	-	23,0
100	-	-	2,5	4 - 10	135	-	28,2



Dimensions :

Corps				Commande type 70/71				Commande type 120			
DN	L	H	SW	A	B	C	D	A	B	C	D
15	130	39	36	175	96	76	48	255	164	100	62
20	150	48	46	178	96	80	48	258	164	104	62
25	160	54	46	178	96	80	48	258	164	104	62
32	180	67	60	172	96	76	48	252	164	100	62
40	200	72	60	172	96	76	48	252	164	100	62
50	230	80	75	174	96	78	48	254	164	102	62
65	290	96	75	-	-	-	-	247	164	95	62
80	310	109	75	-	-	-	-	255	164	103	62
100	350	130	75	-	-	-	-	255	164	103	62

**Comment commander des vannes à clapet 2/2 voies à commande pneumatique type 685 ?**

Code de commande : 685                      50                      8                      70                      1

Type \_\_\_\_\_

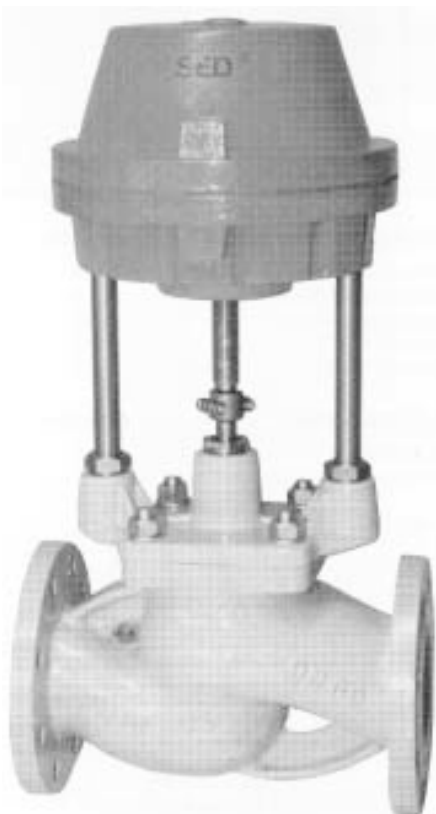
Diamètre DN 50 \_\_\_\_\_

Code de mat. GG25 \_\_\_\_\_

Actionneur \_\_\_\_\_

Fonction de contrôle NF \_\_\_\_\_

**Type 386**



**Vanne à clapet 2/2 voies à commande pneumatique.**

**Type 386**

Destinée à des produits pouvant atteindre une température maximale de 180 °C et une pression maximale de 16 bar (en fonction du choix du matériau de la vanne et de la taille de l'actionneur pneumatique à membrane).

**Matériau :**

- corps en GG25 = PN 16 code mat. 8
- GS-C25 = PN 25 code mat. 9
- 1.4408 = PN16 code mat. 7
- joint plat du clapet - en PTFE ..... = ref. 3
- étanchéité en métal 1.4112/1.4305..... = ref. 7
- étanchéité en PTFE/graphite en forme V sur la tige
- commande pneumatique à membrane, en fonte

**Fonctions de contrôle de la commande :**

- normalement fermé NF = commande type 3 & 4
- normalement ouvert NO = commande type 5 & 6
- à double effet DE = commande type 7 & 8

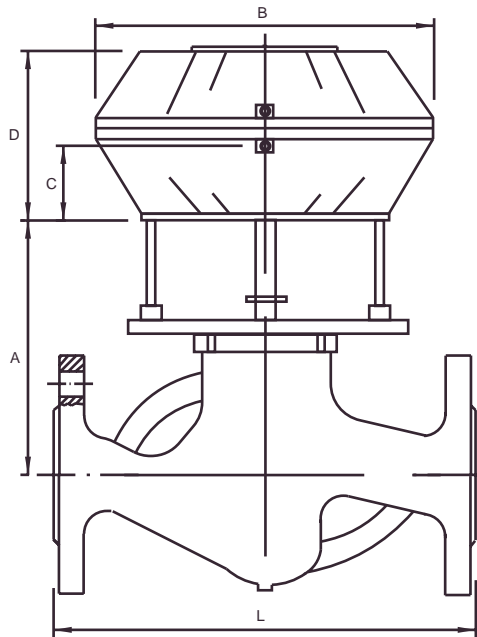
Les actionneurs à membrane sont sans entretien et peuvent être pourvus de plusieurs accessoires, comme une vanne électro-magnétique, des contacts de fin de course, des limiteurs de course, un indicateur de position et autres.

**Type d'actionneur en fonction de la pression de ligne**

NF type 3 & 4					NO type 5 & 6				DE type 7 & 8				
DN	Pression	P.air	Act.	Poids en kg	Pression	P.air	Act.	Poids en kg	Pression	P.air	Act.	Poids en kg	Kv
65	9.0	3,0-7	3/1	37	16	7 max.	5	43	16	7 max.	7	42	75
	10.0	4,5-7	3/2	39									
	16.0	5,5-7	3/3	40									
80	3.0	3,0-7	3/1	40	16	7 max.	5	46	16	7 max.	7	45	113
	6.0	4,5-7	3/2	42									
	9.0	5,5-7	3/3	43									
	16.0	5,5-7	4/3	76									
100	4.0	4,5-7	3/2	53	16	7 max.	5	57	16	7 max.	7	56	175
	6.0	5,5-7	3/3	54									
	10.5	5,5-7	4/3	87									
125	2.0	4,5-7	3/2	65	10	7 max.	5	69	10	7 max.	7	68	275
	6.5	5,5-7	3/3	66	16	7 max.	6	89	16	7 max.	8	88	
	8.0	5,5-7	4/3	99									
150	1.0	4,5-7	3/2	92	6	7 max.	5	88	6	7 max.	7	87	400
	4.5	5,5-7	4/3	118	16	7 max.	6	108	16	7 max.	8	107	

Act. = type d'actionneur

P.air = pression d'alimentation de l'air comprimé



**Dimensions :**

DN	Commande	L	A	D	B	C	Raccordement air
65	3	290	312	172	256	43	G 1/4"
	5 & 7	290	312	150	256	43	G 1/4"
80	3	310	326	172	256	43	G 1/4"
	4	310	326	289	360	30	G 1/4"
	5 & 7	310	326	150	256	43	G 1/4"
100	3	350	348	172	256	43	G 1/4"
	4	350	348	289	360	30	G 1/4"
	5 & 7	350	348	150	256	43	G 1/4"
125	3	400	370	172	256	43	G 1/4"
	4	400	370	289	360	30	G 1/4"
	5 & 7	400	370	150	256	43	G 1/4"
	6 & 8	400	370	209	360	30	G 1/4"
150	3	480	390	172	256	43	G 1/4"
	4	480	390	289	360	30	G 1/4"
	5 & 7	480	390	150	256	43	G 1/4"
	6 & 8	480	390	209	360	30	G 1/4"

Diagramme 1 : actionneur 5 NO

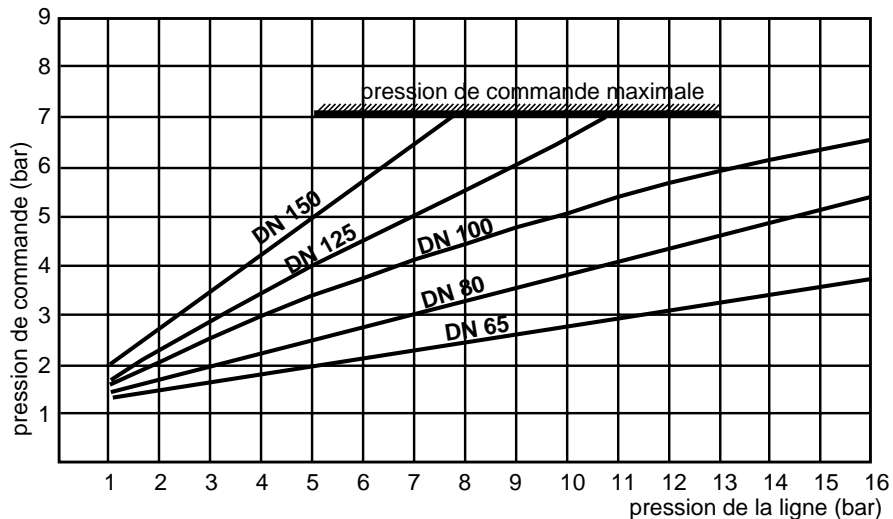
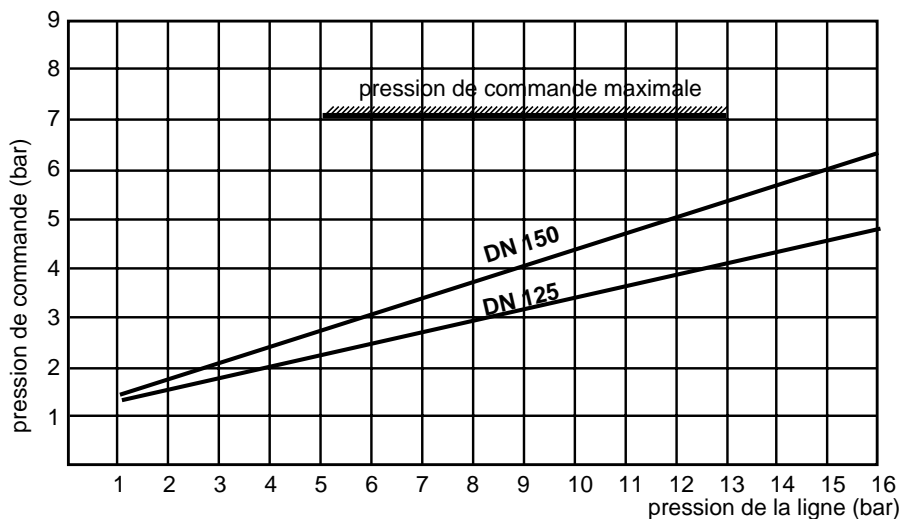
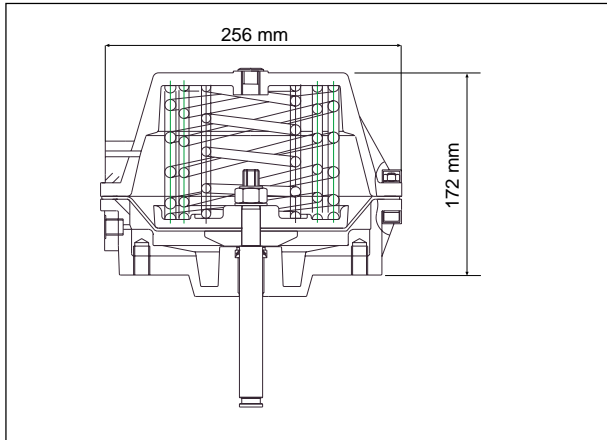


Diagramme 2 : actionneur 6 NO

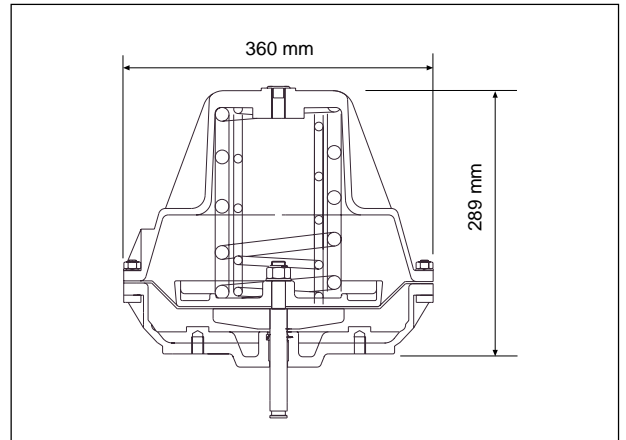


Pour les actionneurs à double effet DE, la pression d'alimentation de l'air comprimé peut être de 1 bar inférieure à la pression d'alimentation mentionnée pour l'actionneur normalement ouvert NO du diagramme ci-dessus.

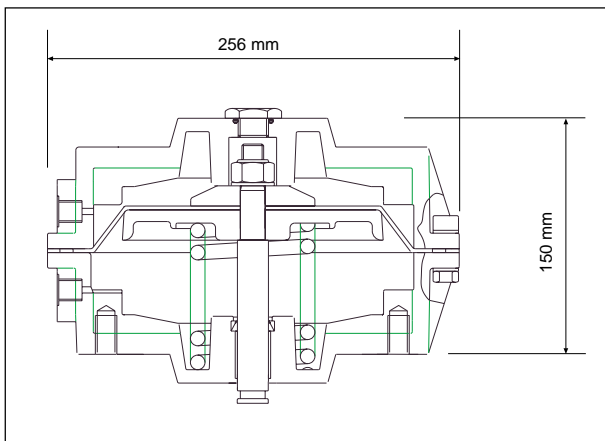
Actionneur 3 : fonction NF



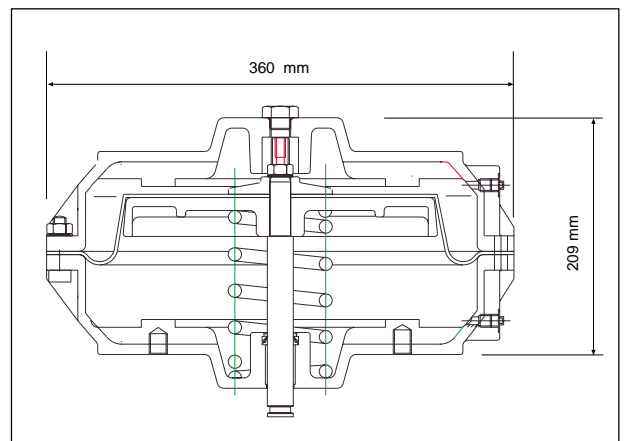
Actionneur 4 : fonction NF



Actionneur 5 & 7 : fonctions NO & DE



Actionneur 6 & 8 : fonctions NO & DE

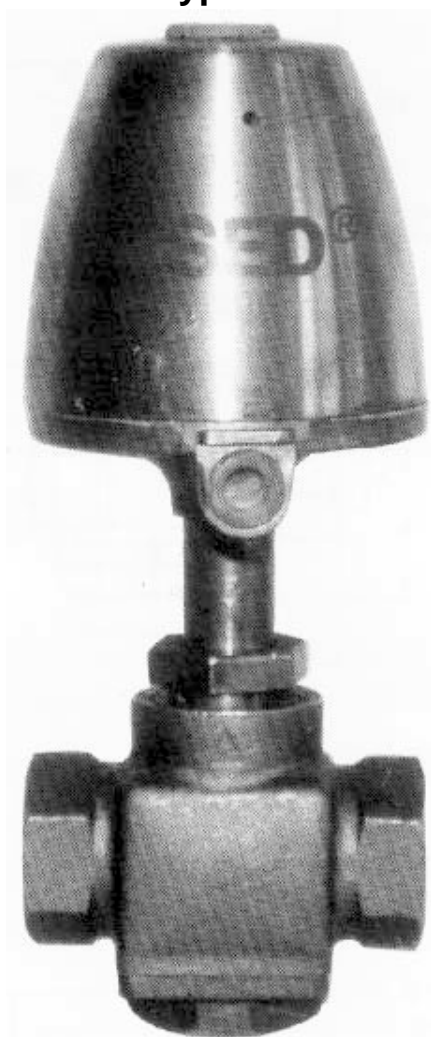


**Comment commander des vannes à clapet 2/2 voies à commande pneumatique type 386 :**

Code de commande : 386 100 8 3 3/3

Type \_\_\_\_\_  
 Diamètre DN 100 \_\_\_\_\_  
 Code mat. GG25 \_\_\_\_\_  
 Joint du clapet en PTFE \_\_\_\_\_  
 Actionneur \_\_\_\_\_

**Type 687**



**Vanne à clapet 3/2 voies à commande pneumatique**

**Type 687**

Destinée à des produits pouvant atteindre une température maximale de 200° C et une pression maximale de 25 bar (en fonction du choix du matériau de la vanne et de la taille de l'actionneur pneumatique à piston).

**Matériau :**

- corps en bronze Rg5, code mat.6
- tous les matériaux en contact avec le fluide sont en acier inoxydable
- double joint plat du clapet en PTFE
- clapet de régulation sur demande
- étanchéité de la tige en PTFE
- actionneur pneumatique à piston en aluminium

**Actionneurs : type 70 & 120.**

Pour les détails sur les commandes pneumatiques type 70 et 120, veuillez consulter les dessins dans Partie 1 : vannes à siège incliné type 585 (page 8 & 9).

**Fonctions de contrôle de la commande :**

- normalement fermé NF = fonction 1
- normalement ouvert NO = fonction 2 (sur demande)
- à double effet DE = fonction 3 (sur demande)
- sous vide = fonction 4

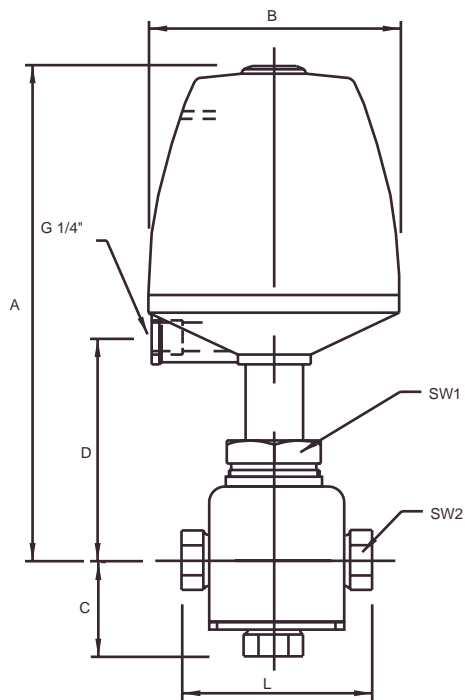
**Volume de la commande :**

- type 70 = 0,13 dm<sup>3</sup> avec diamètre du piston de 70 mm
- type 120 = 0,63 dm<sup>3</sup> avec diamètre du piston de 120 mm

Les actionneurs à piston sont sans entretien et peuvent être pourvus de plusieurs accessoires, comme une vanne électro-magnétique, des contacts de fin de course, des limiteurs de course, un indicateur de position et autres.

**Type d'actionneur en fonction de la pression de ligne**

Raccordement filet G	Diam. clapet en mm	Pression de ligne en bar				Poids en Kg	
		commande		Pression air en bar	Valeur Kv P/A	commande	
		70	120			70	120
1/2"	15	35	-	4-10	3,6	1,6	-
3/4"	20	24	-	4-10	5,5	1,8	-
1"	25	10	-	4-10	10,6	2,1	-
1 1/4"	32	6,0	28	4-10	18,1	3,3	6,6
1 1/2"	40	4,5	14	4-10	31,0	3,6	6,8
2"	50	2,5	8,0	4-10	47,4	4,7	7,9



Dimensions :

Corps					Com. type 70			Com. type 120		
DN	L	C	SW1	SW2	A	D	B	A	D	B
1/2"	67	37	32	27	191	87	96	-	-	-
3/4"	80	39	32	32	195	91	96	-	-	-
1"	95	41	36	41	195	91	96	-	-	-
1 1/4"	112	60,5	41	50	193	96	96	273	120	164
1 1/2"	132	61,5	41	58	193	96	96	273	120	164
2"	160	68,5	41	70	197	101	96	277	125	164

**Comment commander des vannes à clapet 3/2 voies à commande pneumatique type 687:**

Code de commande : 687      25      6      70      1

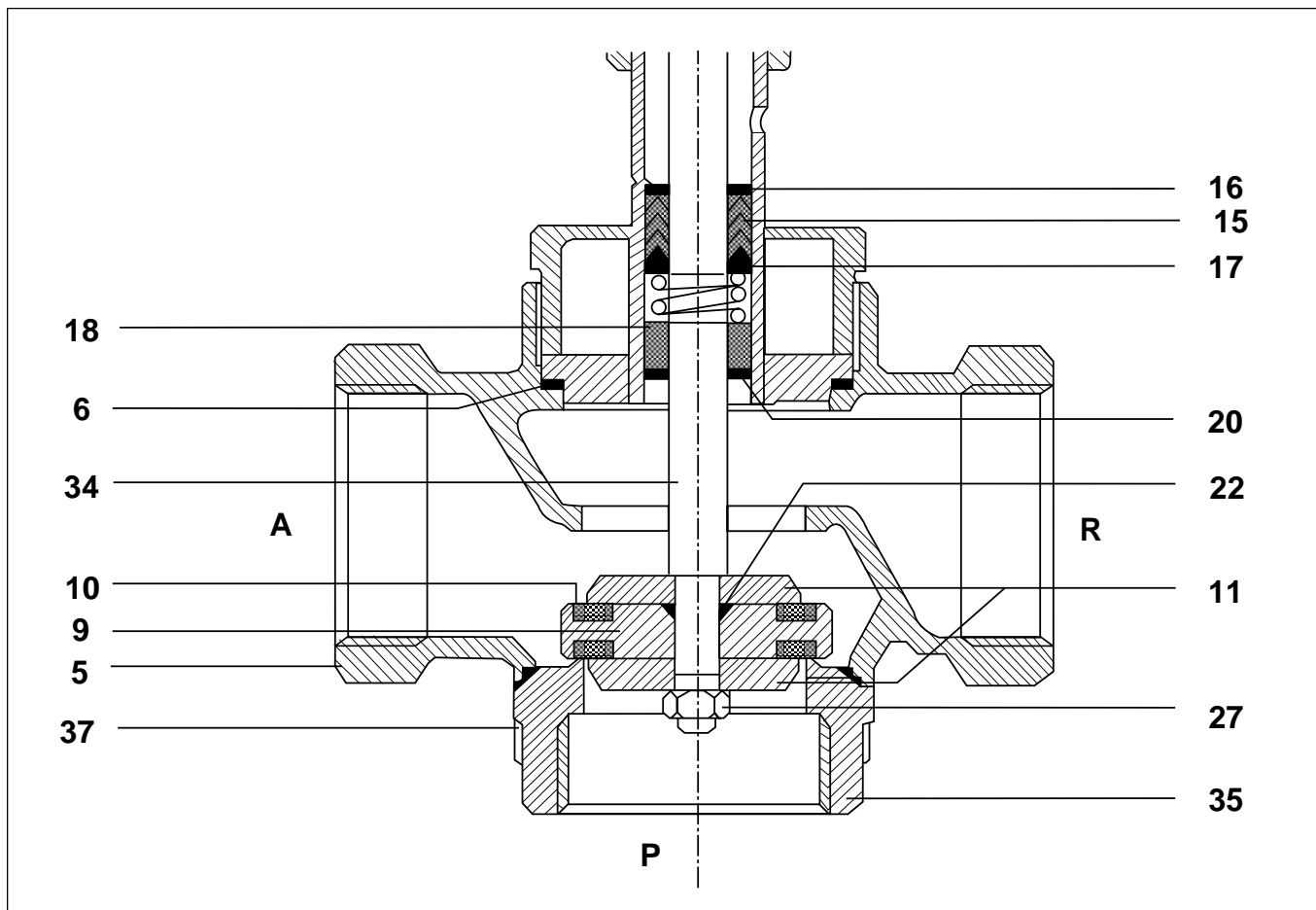
Type \_\_\_\_\_

Diamètre DN 1" \_\_\_\_\_

Code mat.Rg5 \_\_\_\_\_

Actionneur \_\_\_\_\_

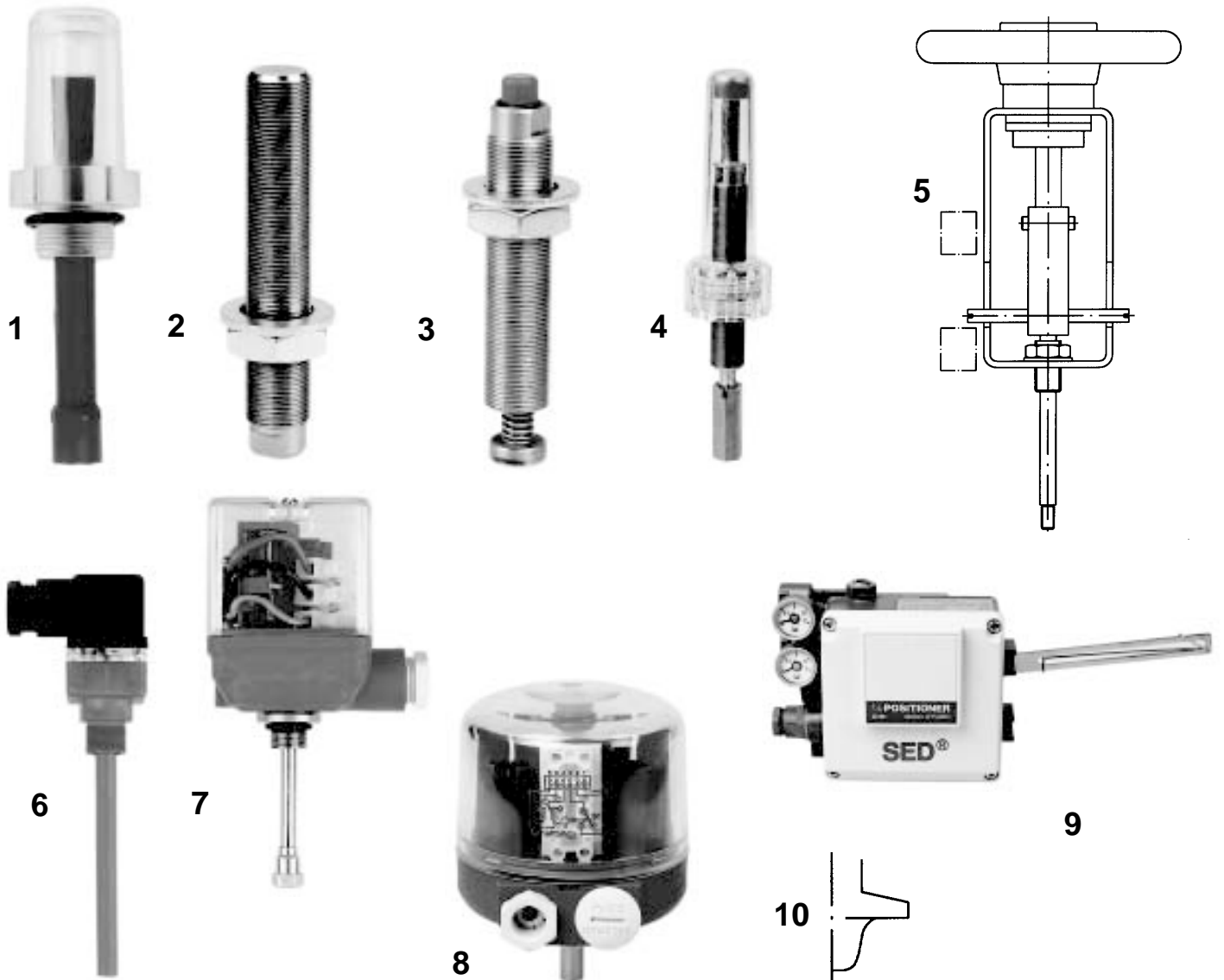
Fonction de contrôle NF \_\_\_\_\_



Construction :

Item	Description
5	corps de la vanne 3/2 voies
6	joint plat
9	base de clapet
10	joint de clapet
11	clapet
15	étanchéité en forme V
16	guidage
17	bague de soutien
18	bague de guidage
19	ressort
20	anneau de blocage
22	joint torique
27	écrou de blocage
34	tige
35	raccordement côté siège
37	raccord hexagonal taraudé

**Accessoires**



REPÈRE	DESIGNATION	FONCTION	
		NF ou NO-DE	
		583-584	386 / 585 / 685 / 687
1	Indicateur visuel de position	x	x
2	Butée réglable	x	x
3	Butée et indicateur	x	x
4	Butée, indicateur et cde manu à clé	x	x
5	Kits de montage : butée/volant/FDC(*)	x	x
6	Contact mécanique	x	x
7	Boîtier FDC compact	x	x
8	Boîtier FDC pour acionneur 120		x
9	Positionneur	x	x
10	Clapet conique de réglage	x	x
11	Electrovannes (non représentées)	x	x

(\*) FDC : contact de fin de course



